

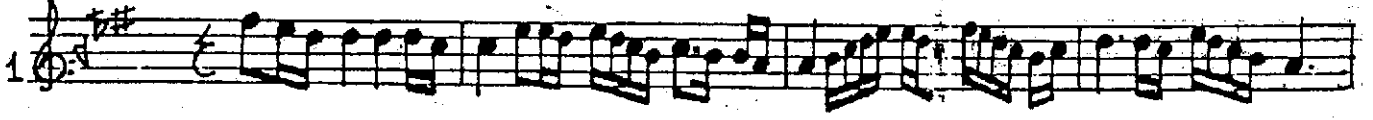
# KARCIĞAR ŞARKI

Leylâ Gibi Hıçkırır

AKSAK

GÜFTİ: MUSTAFA NAFİZ IRMAK  
BESTE: MUSTAFA UYAN

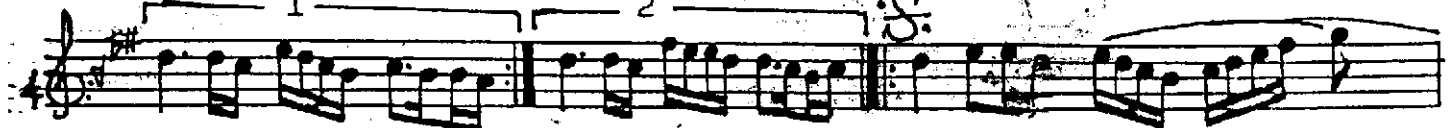
$\text{♩} = 126$  -



S A Z . . .



Ley lâ gi bi hıç kır sa ve mec nun gi bi yan



sa ( S A Z ) sa ( S A Z ) Kal bin



ne o lur aş kı na bir lâh za i nan



sa ( S A Z ) sa ( S A Z ) Sön lüm



tu tu şan göz le ri nin



şî ri ne kan sa ( S A Z ) şî ri ne kan



sa ( S A Z )